



图形符号/SYMBOL:



型号说明/MODEL CODE:



① 球阀系列代号/ball valve series code : BKH-SAE型/BKH-SAE type

② 连接方式/connection mode : SAE-J518C

③ 公称通径/nominal diameter : 13、20、25、32、40、50

④ 连接类型/the type of connection :

- 1、S/S-需使用对分法兰 2、D/D-两端带适配法兰
3、S/D-一端法兰肩轴, 一端带适配法兰

⑤ 阀体和接头材料/body and joint material :

- 1、45号钢 2、不锈钢304 3、不锈钢316

⑥ 球体和阀杆材料/ball and the valve stem material :

- 1、45号钢 2、不锈钢304 3、不锈钢316

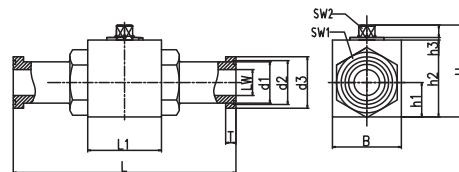
⑦ 球座密封材料/ball sealing material :

- 2、POM/聚甲醛 3、PTFE/聚四氟乙烯

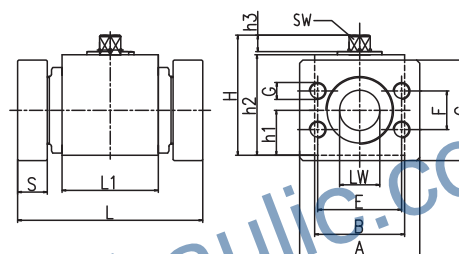
⑧ 阀杆和接头密封材料/valve stem and joint seal material:

- 2、PTFE/聚四氟乙烯 3、NBR/丁腈橡胶 4、FKM 氟橡胶

外形尺寸/OVER DIMENSION:



S/S型



D/D型

型号 /TYPE	最大压力 (bar)	DN (mm)	LW	L	L1	B	H	h1	h2	h3	SW1	SW2	T	d1	d2	d3
BKH-SAE-13-S/S	210	13	13	151	47	35	49	18	38	10	9	30	6.8	24	25.5	30.2
BKH-SAE-13-S/S	420	13	13	151	47	35	49	18	38	10	9	30	7.9	24	25.5	31.8
BKH-SAE-20-S/S	210	20	19	162	60	48	70	25	55	11	12	41	6.8	32	31.9	38.1
BKH-SAE-20-S/S	315	20	19	174	60	48	70	25	55	11	12	41	8.9	32	31.9	41.3
BKH-SAE-25-S/S	210	25	24	178	65	57	79	28.5	64	11	12	50	8.1	38	39.8	44.4
BKH-SAE-25-S/S	315	25	24	198	65	57	79	28.5	64	11	12	50	9.6	38	39.8	47.6
BKH-SAE-32-S/S	210	32	32	191	84	75	101	37.5	84	12	14	60	8.1	43	44.6	50.8
BKH-SAE-32-S/S	315	32	32	223	84	75	101	37.5	84	12	14	60	10.4	44	44.6	54
BKH-SAE-40-S/S	210	40	36	231	91	85	112	42.5	95	12	14	70	8.1	50	54.1	60.3
BKH-SAE-40-S/S	315	40	36	281	91	85	112	42.5	95	12	14	70	12.7	51	54.1	63.5
BKH-SAE-50-S/S	210	50	48	232	100	104	131	53	112.5	12	14	90	9.6	62	63.6	71.4
BKH-SAE-50-S/S	315	50	48	316	100	104	131	53	112.5	12	14	90	12.7	67	63.6	79.4

型号 /TYPE	最大压力 (bar)	DN (mm)	LW	L	A	C	E	F	G	S	L1	B	H	h1	h2	h3	SW
BKH-SAE-13-D/D	210	13	13	104	54	46	38.1	17.5	M8	15	47	35	49	18	38	10	9
BKH-SAE-13-D/D	420	13	13	104	56	48	40.5	18.2	M8	16	47	35	49	18	38	10	9
BKH-SAE-20-D/D	210	20	19	121	65	52	47.6	22.3	M10	18	60	48	70	25	55	11	12
BKH-SAE-20-D/D	315	20	19	121	71	60	50.8	23.8	M10	18	60	48	70	25	55	11	12
BKH-SAE-25-D/D	210	25	24	133	70	59	52.4	26.2	M12	18	65	57	79	28.5	64	11	12
BKH-SAE-25-D/D	315	25	24	133	81	70	57.2	27.8	M12	24	65	57	79	28.5	64	11	12
BKH-SAE-32-D/D	210	32	32	163	79	73	58.7	30.2	M14	18	84	75	101	37.5	84	12	14
BKH-SAE-32-D/D	315	32	32	163	95	78	66.6	31.8	M14	26	84	75	101	37.5	84	12	14
BKH-SAE-40-D/D	210	40	36	168	94	83	69.9	35.7	M16	18	91	85	112	42.5	95	12	14
BKH-SAE-40-D/D	315	40	36	168	113	95	79.3	36.5	M16	28	91	85	112	42.5	95	12	14
BKH-SAE-50-D/D	210	50	48	186	102	97	77.8	42.9	M20	25	100	104	131	53	112.5	12	14
BKH-SAE-50-D/D	315	50	48	186	133	114	96.8	44.5	M20	30	100	104	131	53	112.5	12	14